

# go-Inno - BMWi Innovationsgutscheine

Fördern die Zukunft Ihres  
Unternehmens mit 50 % BMWi-  
Zuschuss - bis zu 20.000 € p. a.



### Was ist das Go-Inno?

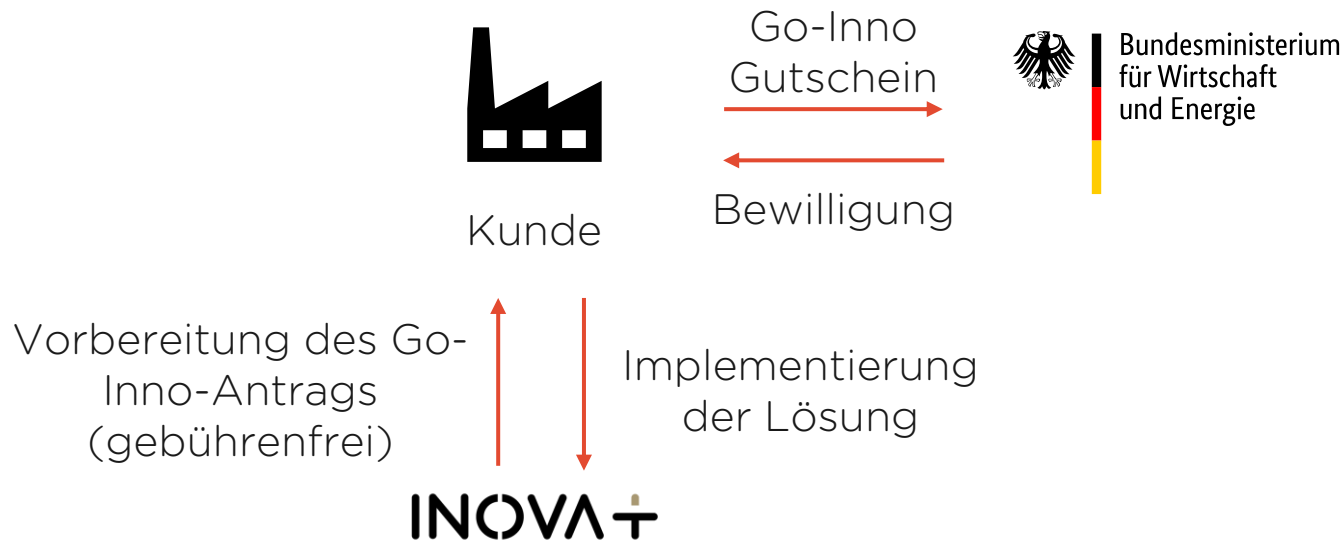
Innovationsfähigkeit ist entscheidend für die Wettbewerbsfähigkeit von Unternehmen. Innovationen sind für zirka ein Drittel des Wirtschaftswachstums verantwortlich. Rund 110.000 kleine und mittlere Unternehmen gehen jährlich mit neuen Produkten oder Prozessen an den Markt. Das BMWi will Sie dabei unterstützen. Genau hier hilft eine qualifizierte externe Beratung bei der Vorbereitung und Umsetzung innovativer Ideen, die im Rahmen von go-Inno gefördert wird.

Profitieren Sie also von den Innovationsgutscheinen des BMWi! Sie decken 50% Ihrer Ausgaben für externe Beratungsleistungen, wie z.B. das, was Inova liefert.

Ihr Vorteil: Mit innovativen Produktlösungen gewinnen Sie neue Kunden, erweitern Ihren Absatzmarkt und stärken damit Ihre Wettbewerbsfähigkeit.

### Innovation bei Produkten und Dienstleistungen

Innovation ist die Basis für eine erfolgreiche Marktpositionierung und sichert nachhaltig Ertrag und Liquidität in Ihrem Unternehmen.



Wir unterstützen Sie bei der Formulierung der von Ihnen gewünschten Fragestellungen und der innovativen Lösung, die Ihr Unternehmen weiterbringt.

# Was wird vom BMWi finanziert?

Verschiedene Dienstleistungen können je nach Bedarf kombiniert werden

## Leistungsstufe 1

### Potentialanalyse

- Stärken/Schwächen
- Bestandsaufnahme
- Durchführbarkeit / Machbarkeit
- Marktfähigkeit
- Finanzplan
- Zeitplan
- Erfolgseinschätzung

## Leistungsstufe 2

### Realisierungskonzept

- Konzept technisch/kommerziell
- Relevante Kooperationen (Partnersuche)
- Analyse der Finanzierungsmöglichkeiten
- Begleitung bei Finanzierungsgesprächen (Bank, VC o.ä.)
- Verträge

## Leistungsstufe 3

### Projektmanagement

- Projektdurchführung und -controlling
- Auswertung der Ergebnisse

Die Förderung im Modul - Innovationsmanagement - schafft die Voraussetzungen für die erfolgreiche Umsetzung von Innovationsprojekten.

**Der Innovationsgutschein des BMWi halbiert die Beratungskosten!**

50 % Kofinanzierung durch das BMWi!  
Bis zu 20.000 € pro Jahr!

| Modul   |  | Gefördert werden   |
|---------|--|--|
| Stufe 1 | Potentialanalyse<br>Innovationsworkshop mit Blue<br>Ocean Strategy - Quick Check | bis zu 8 Werkzeuge<br>(+ 2 externe Werkzeuge bei Bedarf) |
| Stufe 2 | Realisierungskonzept   | bis zu 20 Werkzeuge<br>(+ 5 external daily tasks)        |
| Stufe 3 | Projektmanagement  | bis zu 15 Werkzeuge                                      |

### Unser Angebot

- Erstellung eines vollständigen Projektkonzepts
- Suche nach und Rekrutierung von geeigneten Projektpartnern
- Machbarkeitsstudie inkl. Marktanalyse
- Budget Berechnung der notwendigen Ausgaben (Personal, Investitionen, externe Dienstleistungen)
- Recherche passender Fördermöglichkeiten und erfolgreiche Antragstellung
- Projektcontrolling bis zum vollständigen Abschluss

BMW-i-Innovationsgutscheine fördern Ihre Innovationen von der Idee bis zur Umsetzung und unsere Aufgabe ist es, typische Innovationshindernisse systematisch zu beseitigen und Ihren Erfolg zu sichern.

### Unsere Kompetenzen zur Unterstützung Ihrer Innovation

- Über 20 Jahre Markterfahrung in europäischen Förderprogrammen, mit einem Netzwerk in ganz Europa
- 5 Büros in ganz Europa, die Ihnen bei der Partnersuche helfen können.
- Wir haben unser eigenes F&E-Team mit der Fähigkeit, in neue innovative Projekte einzugreifen.
- Geeignete Stelle für die Ausübung von F&E - mit gewonnener Anerkennung der Ministerien für Wirtschaft und Bildung und Wissenschaft (PT und DE)
- Hohe Erfahrung in der Implementierung und Anpassung maßgeschneiderter IKT-Lösungen für mehrere Kunden in einer Vielzahl von Branchen.
- Lösungen und Portfolio von Projekten, die im Bereich Gesundheit, Industrie 4.0, Smartcities, etc. implementiert wurden. Besuchen Sie unser Portfolio von [durchgeführten Projekten](#).



  
**Beispiel-Projekt****Ausgangssituation**

- Es gibt einen innovativen Produkt- oder Verfahrensansatz, aber es eingeschränkte technische / personelle Kapazitäten.
- Weitere Entwicklungsschritte in Richtung Prototyp sind geplant, aber eine unklare Marktchance
- Erste Nachfrage / Kundeninteresse vorhanden, aber es gibt wenig Erfahrung mit F&E-Projekten und potenziell hohe finanzielle Anforderungen
- Hohe technische Entwicklungsrisiken, da es keine routinemäßigen Projektabläufe gibt

**Inova vorgeschlagene Lösung**

- Erstellung eines vollständigen F&E-Projektkonzepts
- Partnersuche nach dem richtigen Konsortium zur Bewältigung der technischen Herausforderung
- Machbarkeitsstudie inkl. Marktanalyse der Lösung
- Budgetberechnung der notwendigen F&E-Ausgaben
- Recherche geeigneter Fördermöglichkeiten und erfolgreiche Beantragung
- Projektmanagement und -controlling bis zum erfolgreichen Abschluss

### Praxisbeispiel

#### Zielsetzung:

Implementierung einer Überwachungslösung auf der Basis von drahtlosen Sensor- und Aktornetzwerken (RSASF), die es ermöglicht, Schritte automatisiert zu messen, aufzuzeichnen, zu überwachen und zu überprüfen.

#### Relevante Daten:

Druck  
Temperatur  
Vibration  
Fertigungszentrum-Daten  
.....

#### Vorteile

Fehlererkennung, vorbeugende Wartung (PdM) und produktive Optimierung.

## Industrielle Optimierung Erfolgsgeschichte

plugthings  
FRAMEWORK



#### Wie es funktioniert

Definition der zu überwachenden Parameter gemeinsam mit dem Unternehmen.

Implementierung eines Sensor-Packs und Installation unseres Frameworks (Software), das Daten von verschiedenen Geräten drahtgebunden oder drahtlos empfängt, verarbeitet und analysiert.

Ermöglicht die kontinuierliche Überwachung, die automatische Analyse von Alarmsituationen und den Versand von SMS und/oder E-Mail.

Ermöglicht die grafische und tabellarische Analyse der Daten und der Alarmhistorie.

#### Zweck

Für die Verarbeitungsindustrie (Metallverarbeitung, Formenbau, Textilindustrie,...) erleichtert es die Planung und Kontrolle einiger Produktionsphasen, die Inspektion, die Fehlererkennung und die Durchführung von vorbeugenden Wartungsmaßnahmen (PdM).

## Praxisbeispiel

### Zielsetzung:

Implementierung einer auf drahtlosen Sensor- und Aktornetzwerken (RSASF) basierenden Überwachungslösung, die es erlaubt, Mess-, Aufzeichnungs-, Überwachungs- und Inspektionsschritte automatisiert durchzuführen.

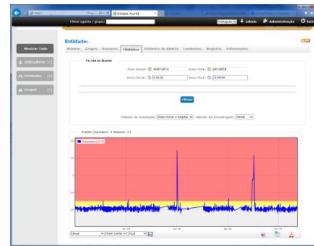
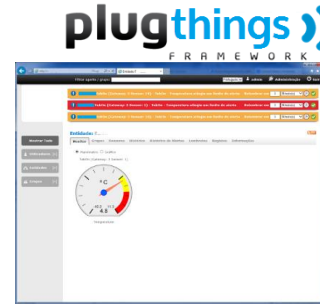
### Relevante Daten:

Temperatur  
Türen öffnen  
Gase

### Vorteile

Automatisches Registrierungs-, Historien- und Warnsystem zur Einhaltung der HACCP-Richtlinien.

## HACCP-Rückverfolgbarkeit Erfolgsgeschichte



### Wie es funktioniert

Definition der zu überwachenden Parameter gemeinsam mit dem Unternehmen.

Implementierung eines Sensor-Packs und Installation unseres Frameworks (Software), das Daten von verschiedenen Geräten drahtgebunden oder drahtlos empfängt, verarbeitet und analysiert.

Ermöglicht die kontinuierliche Überwachung, die automatische Analyse von Alarmsituationen und den Versand von SMS und/oder E-Mail.

Ermöglicht die grafische und tabellarische Analyse der Daten und der Alarmhistorie.

### Zweck

Industrie und Einzelhandel mit HACCP-Zertifizierung.

Mit dem APP HACCPWeb können Sie die Parameter kontrollieren, die die Einhaltung von HACCP gewährleisten.

## Praxisbeispiel

### Zielsetzung:

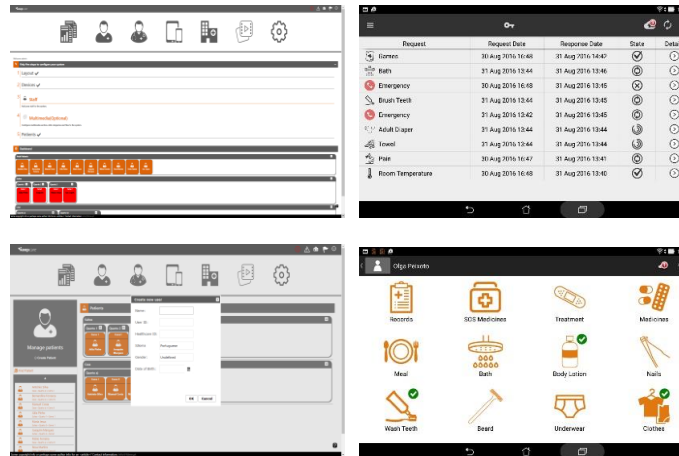
Aufzeichnungen über Aktivitäten des täglichen Lebens (ATLs), instrumentelle Aktivitäten des täglichen Lebens (IATLs) und klinische Aufzeichnungen von sowohl stationären als auch häuslichen Patienten zu führen.

Es ermöglicht die Registrierung und Planung der von den Betreuern und Ärzteteams ausgeführten Aktivitäten und ermöglicht es dem Zeitmanagement und den Personalressourcen, diese Aufgaben zu erfüllen.

### Vorteile

Digitale Informationen und Daten, Zeitmanagement, Planung  
Effektive Kommunikation, Vereinfachung und Zufriedenheitsgarantie

## Digitalisierung von ATLs Erfolgsgeschichte



PORTO | LISBOA | BRUXELAS | HEIDELBERG | VARSÓVIA

## Wie es funktioniert

Über die Plattform ist es möglich, Daten in Echtzeit anzuzeigen, klinische und operative Berichte zu erstellen und Analysen der gesammelten Daten durchzuführen, um den Gesundheitszustand der Patienten zu überwachen und Ressourcen und Aktivitäten zu optimieren, um Ressourcen zu optimieren und Kosten zu senken. Das Sicherheitsgefühl der Patienten und des Pflegepersonals zu erhöhen. Verwaltung und Aufzeichnung der bei Hausbesuchen durchgeführten Aktivitäten.

## Zweck

Erleichterung der Arbeit von Betreuern, sozialen Unterstützungseinrichtungen, Wohnstrukturen für ältere Familien und Senioren.

### Welche Unternehmen sind förderfähig?

- Keine Beschränkung auf bestimmte Technologien, Produkte, Branchen\* oder Wirtschaftssektoren
- Unternehmen der gewerblichen Wirtschaft einschließlich Handel
  - die ihren Standort in Deutschland haben,
  - mit weniger als 100 Mitarbeitern
  - und einem Jahresumsatz oder einer Jahresbilanzsumme von höchstens 20 Millionen Euro
- Im Falle von verbundenen und Partnerunternehmen ist es notwendig, die Größenkriterien entsprechend der Eigentümerstruktur zu bewerten.

Die folgenden Sektoren sind nicht förderfähig: Landwirtschaft, Fischerei, Verkehr, Schiffbau und die unter den ehemaligen EGKS-Vertrag fallenden Sektoren (Kohle und Stahl).

### Wie ist das Verfahren zur Umsetzung und Abrechnung?

- Vorgespräch / Prüfung der Anforderungen und Voraussetzungen
- Inova generiert den BMWi-Go-Inno-Gutschein online
- Entscheidung über Art und Umfang des Beratungsbedarfs
- Unterzeichnung eines Beratungsvertrags

### >> Projektdurchführung <<

- Dokumentation durch Inova (Beratungsbericht)
- Akzeptanz durch das Kundenunternehmen
- Rechnungsstellung an Unternehmen (Eigenanteil von 50 % plus MwSt auf Gesamtbetrag)
- Nach Zahlungseingang des Unternehmens Abrechnung mit DLR (Projekträger des BMWi)

Inova kümmert sich im Hintergrund mit dem BMWi um alle administrativen Arbeiten und die notwendigen Prozesse für die Go-Inno-Förderung.

### Was sind die genauen Bedingungen?

- Pro Arbeitstag von 8 Beratungsstunden sind 1.100 € Honorar förderfähig, d.h. der Zuschuss pro Arbeitstag beträgt 550 €.
- Der Eigenanteil von 50 % zzgl. der gesamten Umsatzsteuer ist vom beratenen/kundenseitigen Unternehmen zu tragen.
- Reisekosten und sonstige Auslagen sind nicht förderfähig. (Inova übernimmt die Kosten)
- Es gibt keine Vorschriften über den Arbeitsort oder die Zusammensetzung der Teams.
- Stufe 1 (Potenzialanalyse), max. 8/10\* Tage, soll innerhalb von 3 Monaten durchgeführt werden.
- Stufe 2 (vertiefte Beratung), max. 20/25\* Tage plus 15 Tage Projektleitung, muss innerhalb eines Jahres bezahlt werden.
- Es sind maximal 5 Innovationsgutscheine pro Unternehmen pro Jahr möglich, insgesamt maximal 20.000 € Zuschuss pro Jahr (entspricht 36 Tagesarbeiten).

**Die Bedingungen für den Go-Inno-Gutschein sind klar und einfach.  
Kontaktieren Sie uns für weitere Informationen und Unterstützung**

\* inkl. 2/5 Arbeitstage für externe Dienstleistungen durch fachkundige Dritte (falls erforderlich)

## Referenzen





**PORTO | HQ**

CENTRO DE INOVAÇÃO DE  
MATOSINHOS,  
RUA DR. AFONSO CORDEIRO, 567,  
4450-309 MATOSINHOS  
(+351) 229 397 130 | 229 397 140  
[INOVA@INOVA.BUSINESS](mailto:INOVA@INOVA.BUSINESS)

**LISBOA**

CONDOMÍNIO MAR DO ORIENTE  
RUA DO MAR VERMELHO, N.º 2, 2.6,  
PARQUE DAS NAÇÕES  
1990-152 LISBOA  
(+351) 214 211 383  
[LISBON@INOVA.BUSINESS](mailto:LISBON@INOVA.BUSINESS)

**BRUXELAS**

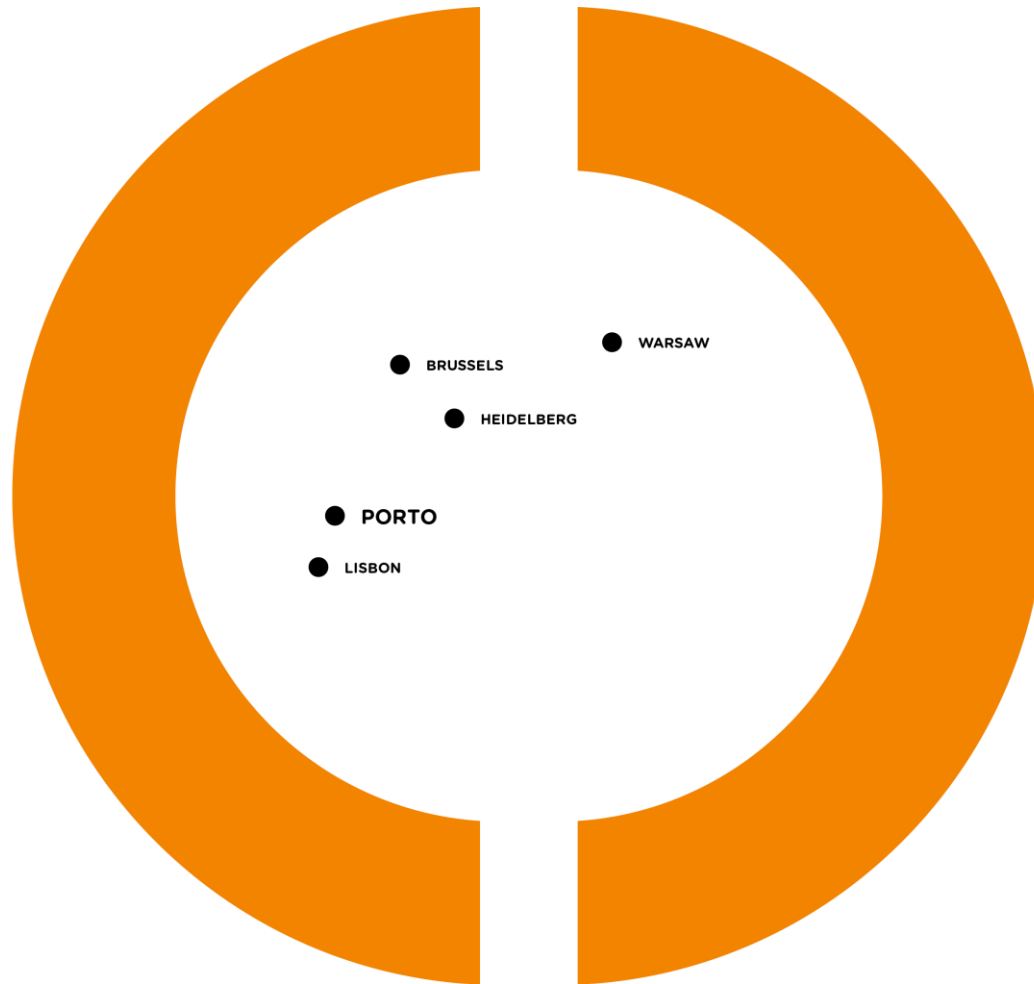
AVENUE DES ARTS, 24  
B-1000 BÉLGICA  
(+32) 28 08 03 22  
[BRUSSELS@INOVA.BUSINESS](mailto:BRUSSELS@INOVA.BUSINESS)

**VARSOVIA**

UI. NOWOGRODZKA 31  
00-511 POLÓNIA  
(+351) 229 397 130 | 229 397 140  
[WARSAW@INOVA.BUSINESS](mailto:WARSAW@INOVA.BUSINESS)

**HEIDELBERG**

KAISERSTRASSE 64  
69115 GERMANY  
(+49) 6221 3543445  
[HEIDELBERG@INOVA.BUSINESS](mailto:HEIDELBERG@INOVA.BUSINESS)





[WWW.INOVA-DE.EU](http://WWW.INOVA-DE.EU)

PORTO | LISBOA | BRUXELAS | HEIDELBERG | VARSÓVIA